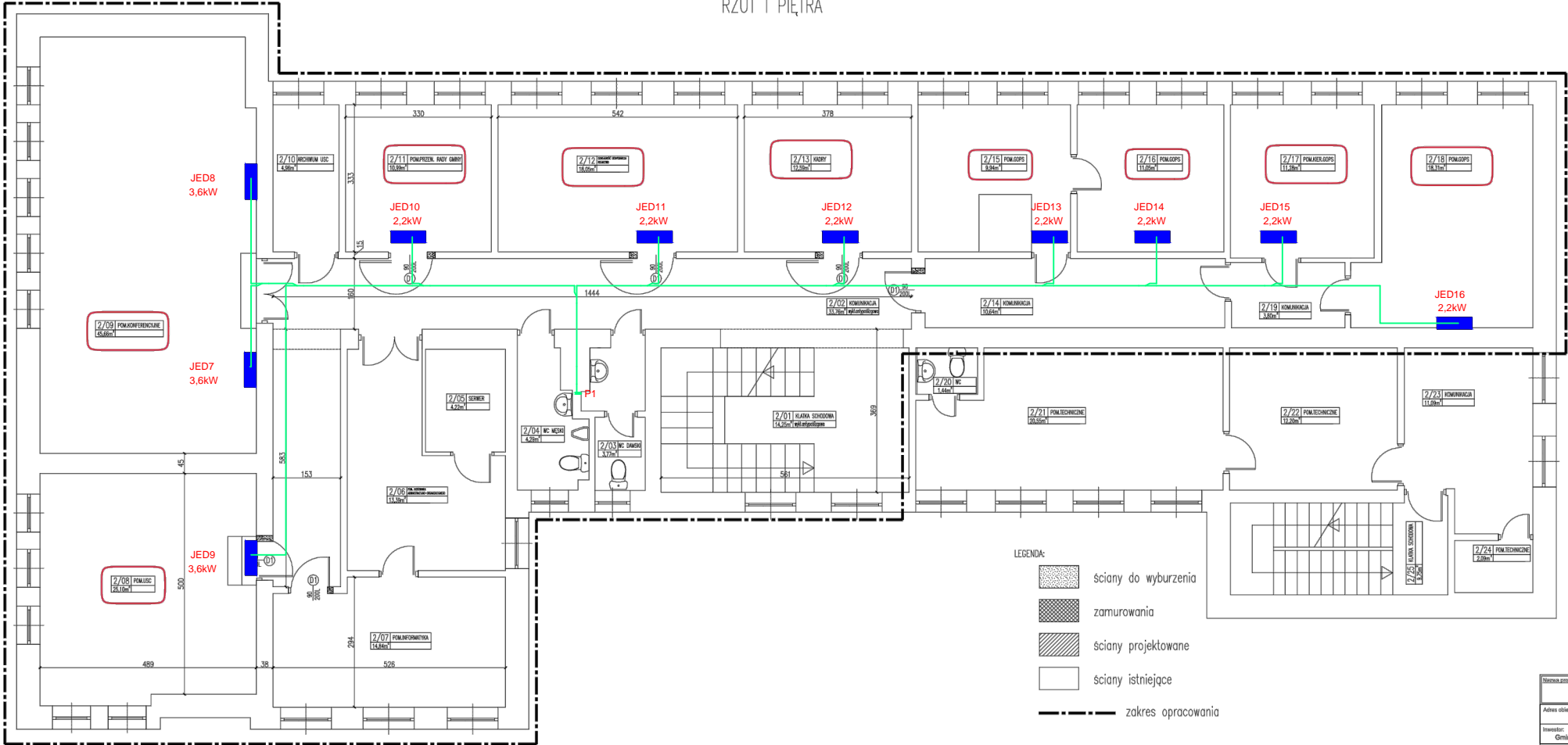


RZUT I PIĘTRA



- LEGENDA:
- ściany do wyburzenia
  - zamurowania
  - ściany projektowane
  - ściany istniejące
  - zakres opracowania

Strona 1 z 1	Przebudowa części budynku oraz remont pomieszczeń strażnicy Gminy w Jastrzębie w celu dostosowania go dla potrzeb strażnicy.
Adres obiektu:	Plac Niepodległości 6, 28-502 Jastrzęb
Inwestor:	Gmina Jastrzęb, Plac Niepodległości 6, 28-502 Jastrzęb
Nazwa rysunku:	RZUT I PIĘTRA